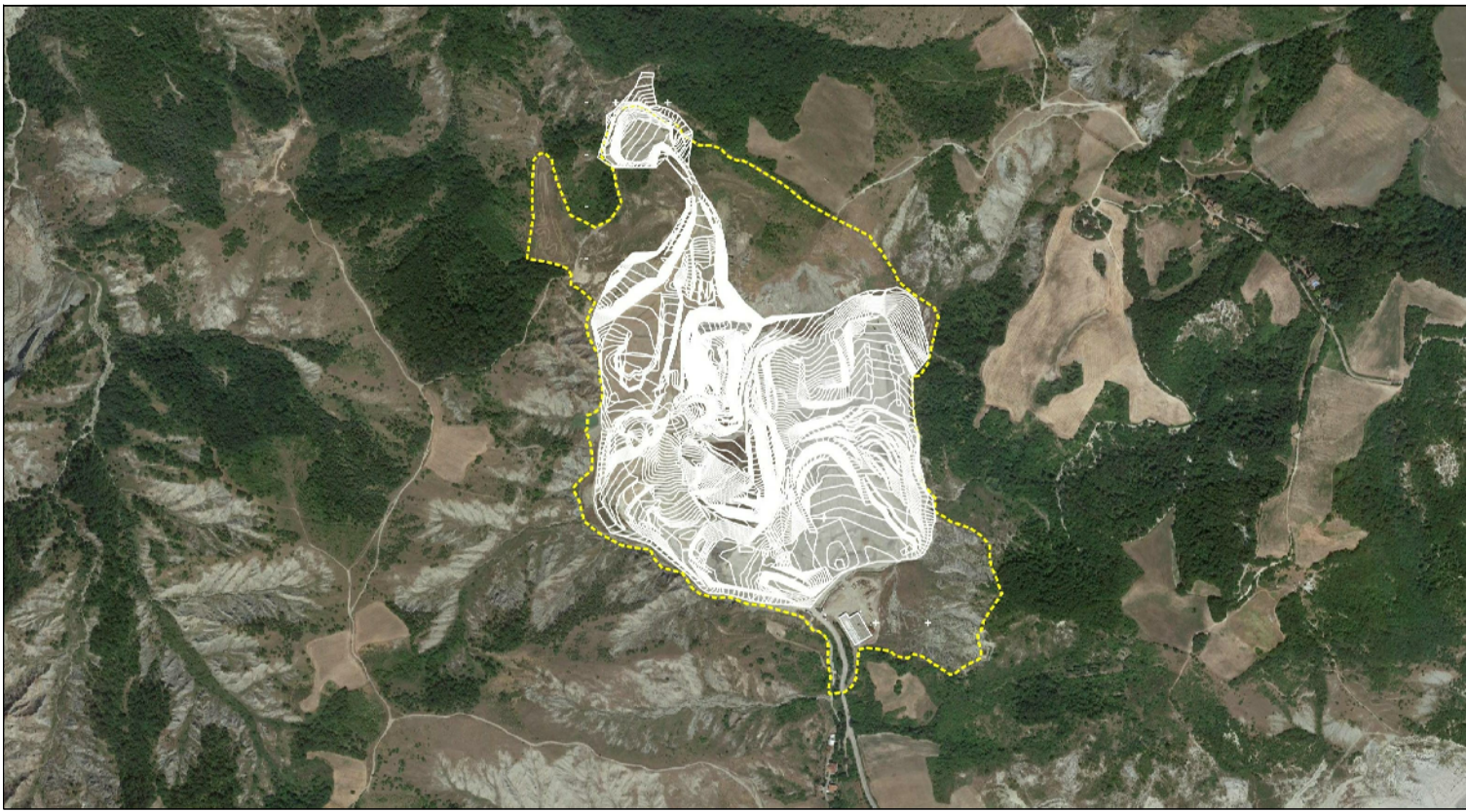


Provincia di Reggio Emilia
Comune di Castellarano



- PROCEDURA DI V.I.A. -

POLO ESTRATTIVO "ROTEGLIA"

PROGETTO DI COLTIVAZIONE E SISTEMAZIONE DI UNA CAVA
DI ARGILLA DENOMINATA CAVA QUERCETO 2024

SOGGETTO ATTUATORE

Ditta F.LLI MONTERMINI S.R.L.
Via Delle Cave 52/54
42010 Roteglia di Castellarano (RE)

La ditta F.lli Montermini S.r.l.

Gruppo di lavoro

RESPONSABILE DEL PROGETTO:
Dott. Geol. Alessandro Maccaferri

Tavola 4

Scala 1:1000

Stato di fatto
Zone A-B

Gennaio 2024

LEGENDA

	PERIMETRO CAVA
	PUNTI BATTUTI
	CAPOSALDO
	FABBRICATI DI SERVIZIO
	ISOIPSE (equidistanza 25 m)
	ISOIPSE (equidistanza 5 m)
	ISOIPSE (equidistanza 1 m)
	ARGINELLI
	VASCHE DI DECANTAZIONE
	IDROGRAFIA SUPERFICIALE
	ZONE DI SCAVO
	AREA DEPOSITO SPURGH
	AREA STOCCAGGIO MATERIALE UTILE
	SEZIONI

